

Wie funktioniert „net send“?

**Eine praxisorientierte Dokumentation zum Versenden von kleinen Textnachrichten
über „net send“.**

Autor: Kirschner Sebastian (semox@lck-kaldorf.de)

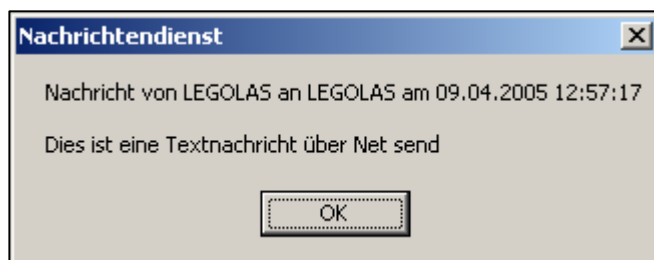
Wie funktioniert „net send“?

Inhaltsverzeichnis:

Wie funktioniert „net send“?	1
Inhaltsverzeichnis:.....	2
Erklärung:.....	2
Voraussetzungen:.....	2
Wie aktiviere ich den Nachrichtendienst?.....	3
Wie sende ich eine Nachricht?	4

Erklärung:

„Net send“ ist ein Befehl, der in Windows auf der DOS-Ebene ausgeführt wird. Es ist ein Nachrichtendienst. Das heißt, es ermöglicht in einem Netzwerk (mind. 2 vernetzte Computer), dem anderen PC eine Nachricht zu schicken. Im Detail schaut solch eine Nachricht so aus:



Voraussetzungen:

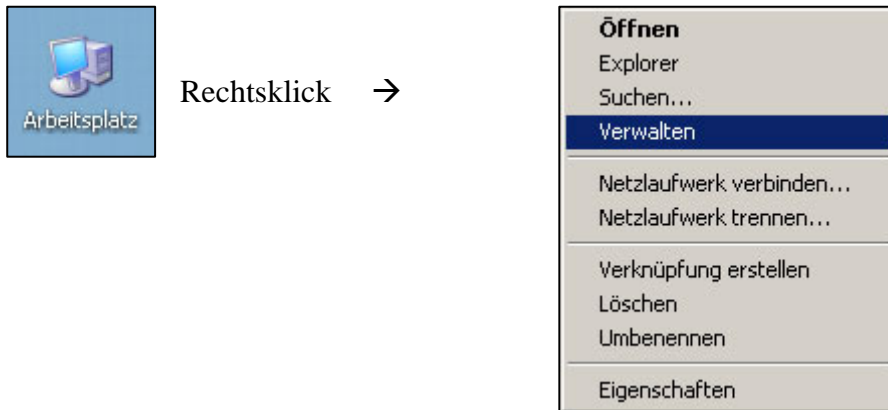
Damit das verschicken solcher kleiner Textbotschaften auch funktioniert, müssen ein paar Voraussetzungen erfüllt sein:

- Mind. 2 vernetzte Computer
- Windows Betriebssystem (nicht unbedingt, auch Linux mit Samba wird unterstützt) (echo „Textbotschaft“ | smbclient -M COMPUTERTNAME)
- Auf Sender und Empfängerseite, muss der Nachrichtendienst aktiviert sein.

Wie aktiviere ich den Nachrichtendienst?

Nun das ist relativ einfach.

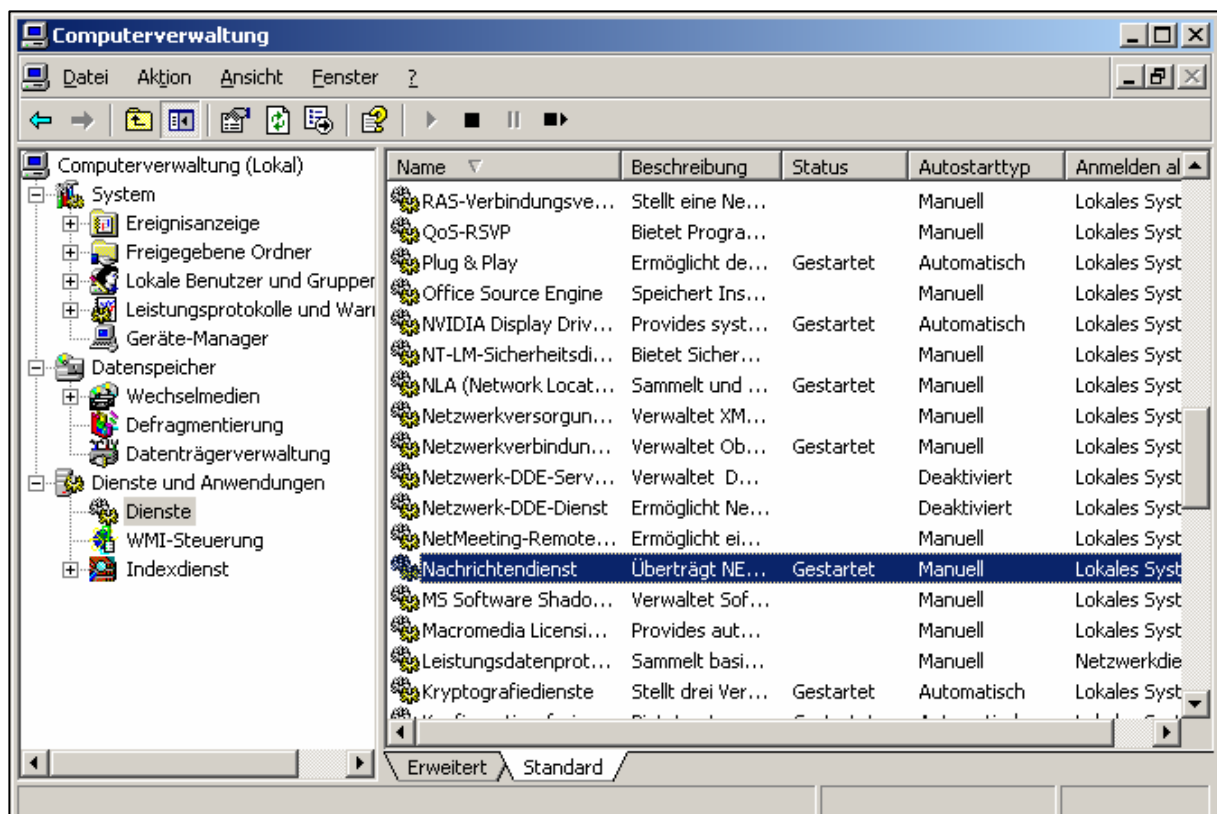
Mit einem Rechtsklick auf den Arbeitsplatz, muss im Kontextmenü der Punkt „Verwalten“ ausgewählt werden.



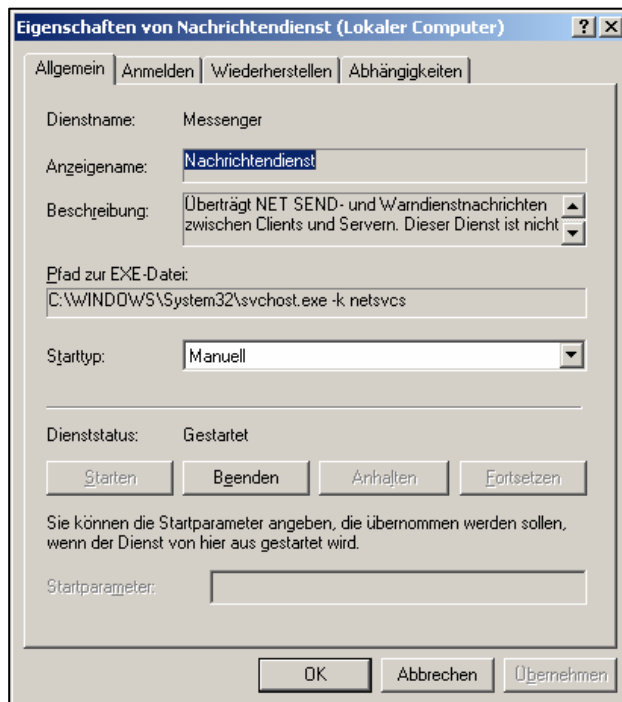
Nun folgt ein Fenster mit der Bezeichnung Computerverwaltung.

Hier wechselt man in die Rubrik „Dienste und Anwendungen“ und von dort aus in die „Dienste“ Unterrubrik.

Rechts daneben kann man nun zum „Nachrichtendienst“ scrollen.



Mit einem Doppelklick auf den „Nachrichtendienst“ folgt dieses Fenster:



Hier können spezielle Einstellungen für den „Nachrichtendienst“ vorgenommen werden.

Starttyp: Hier wird festgelegt, ob der Nachrichtendienst schon beim Start von Windows mitgestartet wird, oder ob man ihn manuell starten will, oder ob man ihn ganz deaktivieren möchte.

Ich empfehle die Einstellung „**Automatisch**“, damit beim Start von Windows der Nachrichtendienst auch gleich mitgestartet wird.

Mit einem Klick auf Starten, kann der Dienst gestartet werden, falls er nicht schon gestartet wurde.

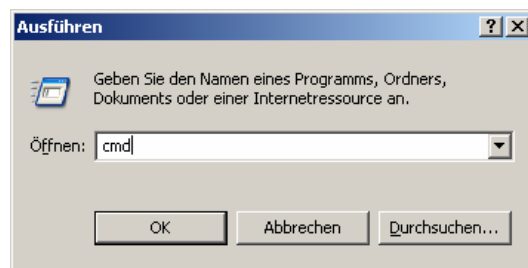
Achtung: Dieser Dienst muss auf Sender und Empfänger gestartet sein!

Wie sende ich eine Nachricht?

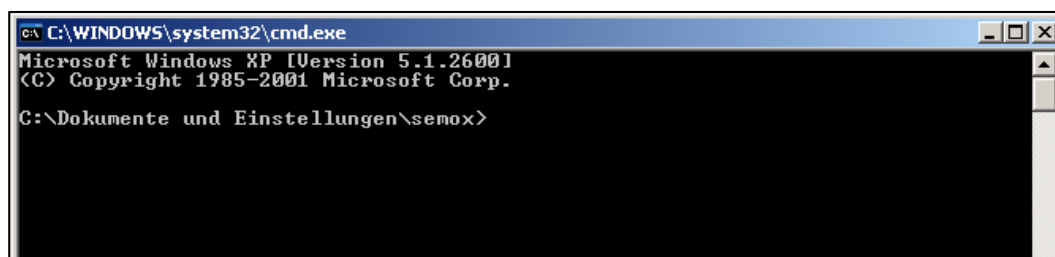
Nichts leichter als das...



„cmd“ in das erscheinende Fenster eintippen:



Und schon öffnet sich die DOS-Box (Windows Eingabeaufforderung)

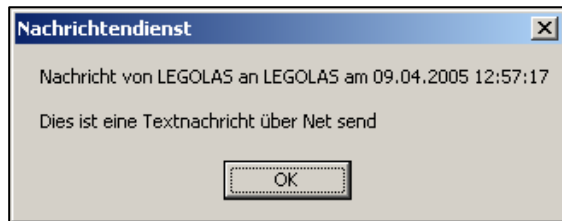


In dieser DOS-Box kann ich nun Befehle eintippen und mit der Return-Taste aktivieren.

Um nun eine Textnachricht an den Computer A zu schicken (computer_a) tippen Sie bitte folgendes ein:

```
net send computer_a Textnachricht
```

Und bestätigen mit der Enter Taste, nun sollte am Computer A eine ähnliche Textnachricht wie hier erscheinen.



Falls das nicht der Fall sein sollte, überprüfen Sie ob alle oben genannten Voraussetzungen erfüllt sind!

Viel Spaß beim Senden von Nachrichten!